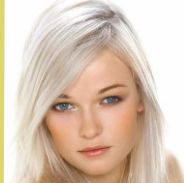


FINALIZADORES

# COLOR LIFE

The only one

SINCE 2002



# finish up

## POWER ELIXIR 12.1



pH 3,5- 4,0

## RECONSTRUTOR MULTIFUNCIONAL

- **complexo de aminoácidos**
- **proteínas vegetais + silicone 3D**

*Repara, restaura e protege todos os tipos de cabelos.*

*Vaporizar uniformemente sobre os cabelos secos ou molhados. Não enxágue. Na sequência os cabelos deverão ser escovados ou pranchados.*

## 12.1 BENEFÍCIOS AOS CABELOS

---

1. *Selagem cuticular com efeito cauterização*
2. *Proteção da cor com filtro UV*
3. *Prevenção de pontas duplas*
4. *Ação antiressecamento*
5. *Reposição Hídrica e protéica*
6. *Pré e pós-coloração*
7. *Desembaraço e uniformidade para corte*
8. *Disciplina e controle do frizz*
9. *Restauração intensa e imediata*
10. *Promove maciez e flexibilidade*
11. *Controle de porosidade*
12. *Brilho tridimensional*



# finish up

## POWER OIL



pH 4,5 - 5,0

## NUTRE, PROTEGE E SUBLIMA COMPOSTO POR 12 ÓLEOS:

**CÁLAMO:** auxilia no crescimento, controla o frizz, dá brilho e maciez, além de selar os fios.

**MIRRA:** fortalece, hidrata, dá brilho e maciez, controla a caspa e preserva a integridade da fibra capilar.

**ÁRGAN:** controla o frizz e os fios rebeldes. Melhoram a elasticidade, dão brilho, reduz pontas duplas, protege de danos térmicos e ajuda a manter a cor dos cabelos coloridos.

**KARITÉ:** garante sedosidade, maciez, alinhamento, reduz porosidade e sela a cutícula.

**COCO:** reconstrói e fortalece a porção interna do fio. Proporciona brilho e maciez.

**CAMOMILA:** sela os fios, mantendo-os hidratados. Devolve o brilho, protege o couro cabeludo e clareia o cabelo.

**CANELA:** estimula o crescimento capilar, previne queda e renova o couro cabeludo.

**OLIVA:** hidrata, dá brilho aos fios, protege e nutre. Chega até o córtex do fio, repondo os lipídios que os fios precisam. Melhora a textura do cabelo, reduz o frizz e o volume, além de controlar a caspa.

**ALOE VERA:** favorece o crescimento, elimina as impurezas e os resíduos, reduz a queda e a caspa, além de amaciar e dar brilho aos cabelos.

**ALGODÃO:** restaura a elasticidade dos cabelos, além de hidratar, dar brilho e atuar como verdadeiro escudo anti-resssecamento.

**CHÁ VERDE:** condiciona o cabelo e auxilia no crescimento. Limpa o couro cabeludo, evita a queda e a caspa, além de proporcionar leveza aos cabelos.

**MACADÂMIA:** controla o volume, o frizz, dá brilho, repara a elasticidade natural da fibra capilar, evitando pontas duplas e que os fios se quebrem. Indicado para cabelos cacheados.



## PODE SER USADO EM TODOS OS TIPOS DE CABELOS

*Espalhe algumas gotas nas mãos e deslize-as sobre os fios. Para serviço de escova ou prancha, aplique sobre os cabelos úmidos. Para modelagem e finalização aplique nos cabelos secos.*

HAIR  
Style  
SPRAY



## FIXAÇÃO EXTRA FORTE PARA TODOS OS TIPOS DE CABELOS

*Proporciona aos cabelos uma alta fixação, promovendo o penteado e a durabilidade desejada, além de promover um aspecto natural, protegendo os fios de agentes externos, mantendo a umidade dos fios.*

*Agite a embalagem e aplique de maneira uniforme com leves jatos nos cabelos secos, mantendo uma distância de 25cm a 35cm.*

**MOUSSE**

*Style*



**FIXAÇÃO MODERADA PARA  
TODOS OS TIPOS DE CABELOS**

*Proporciona aos cabelos fixação e condicionamento promovendo penteados diferentes mantendo o aspecto natural dos cabelos.*

*Agite bem a embalagem e aplique, pressionando a válvula de cabeça para baixo na palma da mão. Espalhe a espuma nas mãos e aplique em todo o cabelo.*

**COLOR  
LIFE**  
The only one

Presente nos melhores salões. Seja um distribuidor exclusivo!

**[colorlife.com.br](http://colorlife.com.br)**

SAC: (51) 3687 2750